

# HIDECOPACKAGE

2023 Company Profile.

골판지상자 제조  
수도권 NO.1

씨앤아이페이퍼(주)

화성.평택  
**최저가**

100%  
**직접제조**

카톤박스  
RRP상자  
칼라상자  
툽스

화성공장 5,000평  
**22년 매출 270억**

매출/규모 판지사 제외  
**수도권 NO.1**

C/P 씨앤아이페이퍼(주)  
신성씨아이피(주)  
HDP 하이데코팩키지(주)

Brand

골판지상자 제조 전문기업 법인 3개사로 구성  
2022년 총 매출 270억.

골판지상자  
프리미엄 브랜드



수도권 최대 규모 화성 단일공장

- 대지 약 5,000평 / 건평 약 4,000평
- 스마트팩토리 시스템 구축
- 기업부설연구소
- 벤처인증기업



2021년 매출액

225억



2023년 매출액

300억 목표



씨앤아이퍼(주)

2011년 설립

22년 매출: 153억



신성씨아이피(주)

1983년 설립

22년 매출: 67억

HIDECO

하이데코팩키지(주)

2017년 설립

22년 매출: 50억

Value

토탈 패키징의 다양한 솔루션을 제공하는  
스마트팩토리 구축으로 더 나은 미래의 가치를 연결

# Smart Factory Connect the values.

골판지상자사업

칼라상자사업

**Smart  
Price**

저렴한 가격  
자동화 원가절감

**Smart  
Quality**

더 나은 품질  
불량을 최소화

**Smart  
Delivery**

정확한 납기  
고객 만족 서비스

Value

# 01 Smart Price #저렴한 가격



국내 최고의 원단 매입처와 협력 관계를 유지하여 원단 수급의 안정성 및 원가 절감 경쟁력 확보



아세아제지 판지사업부



대양그룹



자동화 라인 구축 및 로봇 설비 투자로 생산 혁신을 통한 대량생산 및 생산 효율성 향상



• 인쇄기 5대

• 톱슨 4대

• 접착기 5대

인력감축  
원가절감

Value

## 02 Smart Quality #더 나은 품질

합지공정 없이 골판지로 구현할 수 있는 고품질 인쇄가 가능한 HD 인쇄기 설비 구축



기존  
후레소대비  
4배선명

깨끗한 인쇄로 마트용 칼라 RRP상자 등 골판지 원단에 고품질 칼라 인쇄 가능



정밀한  
고선명  
인쇄

Value

## 03 Smart Delivery #정확한 납기

건물내부 약 2,000평 규모의 완제품 창고 운영으로 날씨에 제약 없는 상·하차 가능



원활한 납품을 위한 생산 수량 조정 및 납기 조건을 맞출 수 있는 수도권 유일 제조 기업

카톤박스  
MOQ  
500장

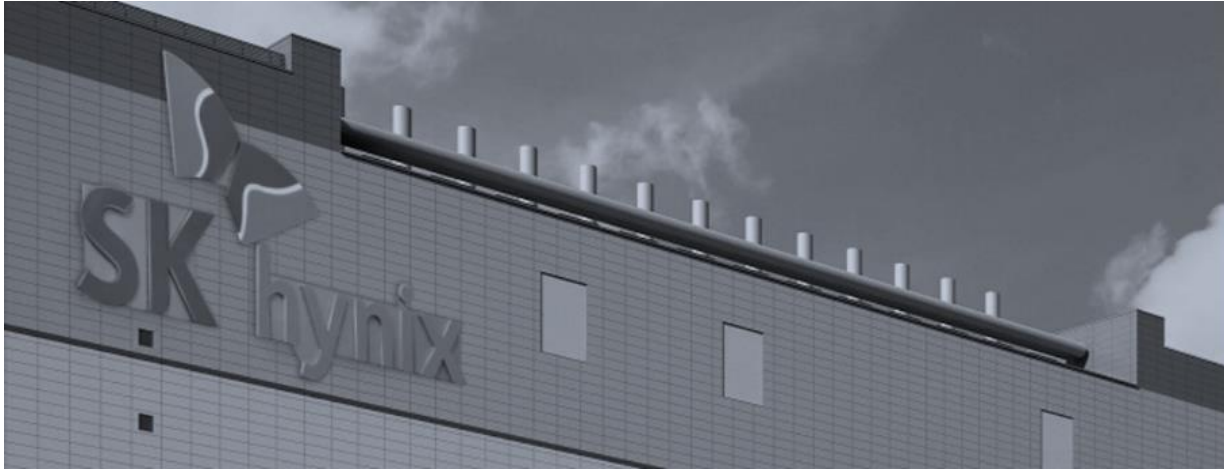
우선순위  
생산  
출하

카고 월바디  
지입차량  
8대

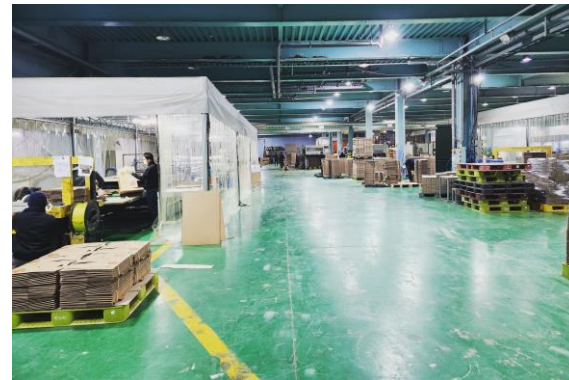


# Partner

반도체 · 전자부품 · 제약 · 식품 · 화장품 · 생활용품 · LED조명 · 가구 등  
**다양한 산업의 고객들과 함께 성장하고 있습니다.**



# Factory






# Man Power

NO.1 골판지상자 컨설턴트

## 제지&골판지 전공 출신 \_영업사원



골판지상자사업부 마케팅 담당 **임채훈**

- 국민대학교 임산생명공학과 종이소재과학 전공
- 국민대학교 제지공정/종이물성 실험실 연구원 출신
- 한국펄프종이공학회 회원  한국펄프종이공학회

### • 2013년, KTAPPI 국제학술지 판지 관련 논문 1건 게재 (제1저자)

전분 함량 보정을 통한 판지류의 가용성 잔류물질 정량 분석

Quantitative Analysis of Soluble Residues by Correction of Starch Content in Paperboard Grade, Journal of Korea TAPPI

### • 2012~2014, 연구 과제 실적

친환경 골판지상자 제조기술 개발 : 중소기업청·골판지협동조합·신안포장산업·영화수출포장·국민대  
 중포장재용 무기충전 filler-펄프 합성포장지제조공정기술개발 : 지식경제부·그린포장·국민대  
 이산화탄소·섬유저감형 로딩기술개발 : 지식경제부·태림페이퍼·무림페이퍼·한국제지·국민대·서울대  
 고백색 무반점 친환경 탈묵 인쇄용지 개발 : 지식경제부·전주페이퍼·국민대  
 복사기·레이저 프린터용 표준용지의 물리적 특성 평가 : 삼성전자·국민대

Journal of Korea TAPPI  
 Vol. 45, No. 6, 2013, 78-87p  
 ISSN(Print) : 0253-3200  
 Printed in Korea

<http://dx.doi.org/10.7584/ktappi.2013.45.6.078>

### 전분 함량 보정을 통한 판지류의 가용성 잔류물질 정량 분석

임채훈 · 박정윤 · 이태주 · 엄기중<sup>1</sup> · 김형진<sup>1</sup>

접수일(2013년 12월 5일), 수정일(2013년 12월 19일), 채택일(2013년 12월 21일)

Quantitative Analysis of Soluble Residues by Correction of Starch Content in Paperboard Grade

Chae-Hoon Lim, Joung-Yoon Park, Tai-Ju Lee, Gi Jeung Um<sup>1</sup> and Hyoung-Jin Kim<sup>1</sup>

Received December 5, 2013; Received in revised form December 19, 2013; Accepted December 21, 2013



한 번 인연을 맺은 고객과  
지속적인 신뢰 관계를 쌓는 것이  
하이데코팩키지의 성장 동력임을 알고  
고객에게 신뢰받는 파트너가 되도록  
앞서가는 서비스로 보답해드리겠습니다.

함께 성장하겠습니다.  
감사합니다.

 [hideco\\_package](https://www.instagram.com/hideco_package)

Forward Movement, **TOTAL PACKAGING GROUP**

Copyright 2023 Hidecopackage. All Rights Reserved.

**#THANK YOU**