

SWINE & RUMINANT - 구제역 (FMD)

# FMD Type O Ab ELISA



경쟁적 효소면역측정법을 이용하여 소, 돼지의 혈청 및 혈장에서 구제역 바이러스 O형의 구조단백질 항원에 대한 항체를 검사하는 엘리자 키트

구제역(FMD)은 돼지, 소, 염소 등 우제류에 감염되는 바이러스성 질병으로, 입과 발굽 주변에 물집이 생기고 심한 경우 폐사에 이르게 됩니다. 빠른 전파 속도로 국가 경제에 큰 손실을 끼치기에 국내 제1종 가축전염병으로 지정되어 있습니다. 국내처럼 백신 접종 정책을 시행하는 경우, O형 구조단백질(SP)에 대한 항체 엘리자 키트를 통해 농가의 백신 접종 여부를 확인하는 것이 필요합니다.

## 제품 사양



축종 - 소, 돼지 (염소 추가 예정)



검체 - 혈청, 혈장 25 µl



검사 시간 - 105분



보관 온도 - 2~8°C

## 제품 특징

- 빠르고 간편한 검사방법으로 타사 엘리자 키트 대비 최소 30분 절약
- 백신 접종군에서 타사 엘리자 키트 대비 높은 양성 판정률  
(국내 상시백신주 3종 모두를 커버하는 항원을 플레이트에 코팅)
- 타사 엘리자 키트 대비 우수한 민감도(94.54%) 및 특이도(99.96%)

## 제품 적용

- FMD O형 백신 접종 이후 항체 형성 여부 확인
- 국내 FMD 백신 접종 여부에 대한 대규모 모니터링 검사
- 백신 비접종군에서 FMDV O형 감염 여부 확인

## 검사 방법



주문 정보 (나라장터 종합쇼핑몰 물품식별번호 : 23899388)

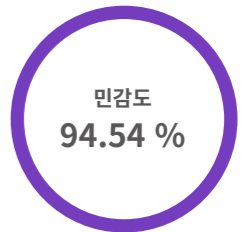
제품번호	제품명	제품유형	포장단위
EB4803PO	FMD Type O Ab ELISA	Microplate	480 Wells/Kit

## 성능 평가

### • 임상적 민감도 평가 (2020)

	중화시험법		
	양성	음성	총합
바이오토틸 FMD Type O Ab ELISA	433	57	490
	25	65	90
총합	458	122	580

### 바이오토틸 ELISA



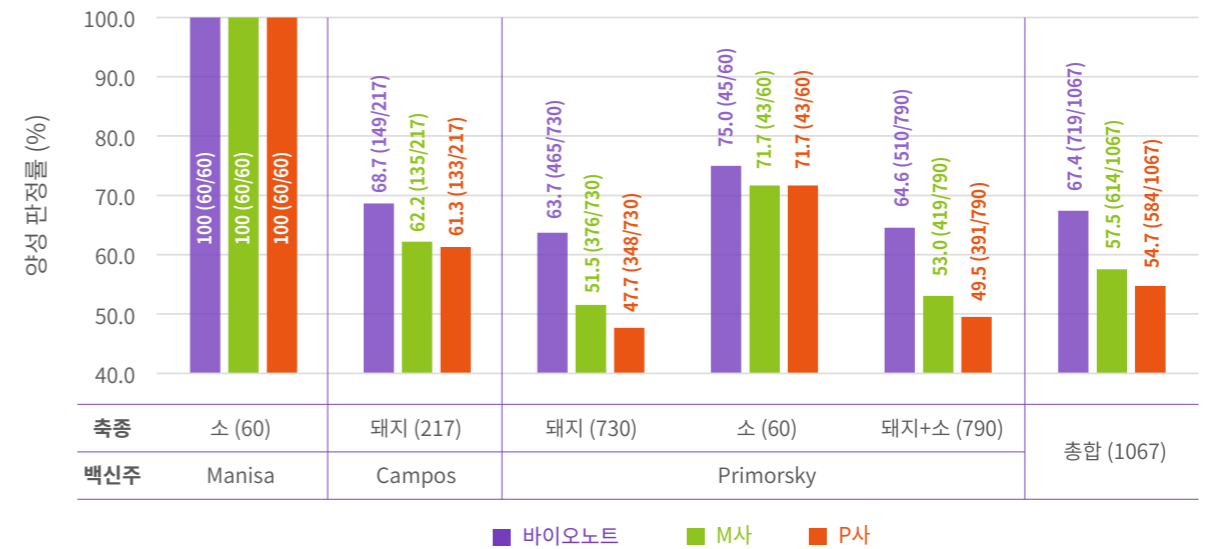
	중화시험법		
	양성	음성	총합
P사 ELISA	418	49	467
	40	73	113
총합	458	122	580

### P사 ELISA



### • 임상적 민감도 평가\_ 국내 2가 (O+A) 백신 접종 검체 (2020)

- FMD 백신 접종 중인 국내 약 40개 농가 대상으로 임상적 성능평가 진행 (백신항체 양성을 관련하여 이슈가 있었던 농장들 포함)



### • 임상적 특이도 평가\_ 해외 FMD 청정국 음성 검체 (2020)

	바이오토틸	P사
소	99.91% (1069/1070)	98.89% (623/630)
돼지	100% (1170/1170)	100% (730/730)
총합	99.96% (2239/2240)	99.49% (1353/1360)